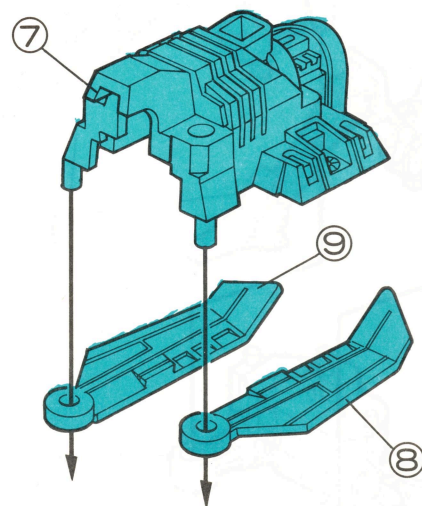
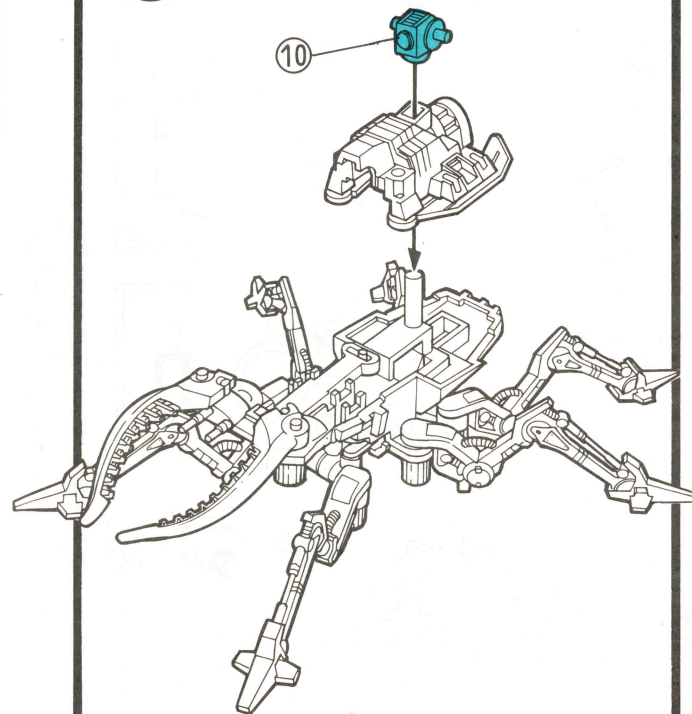


6

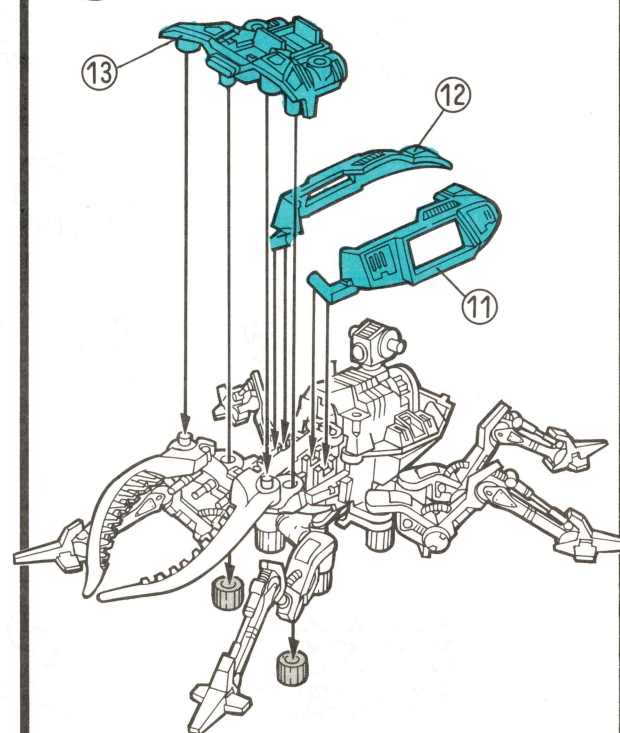


7

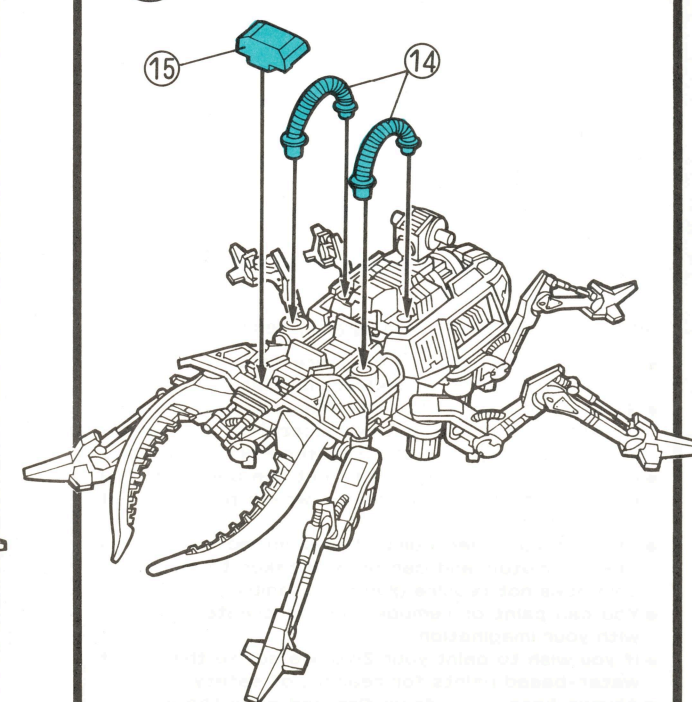


8

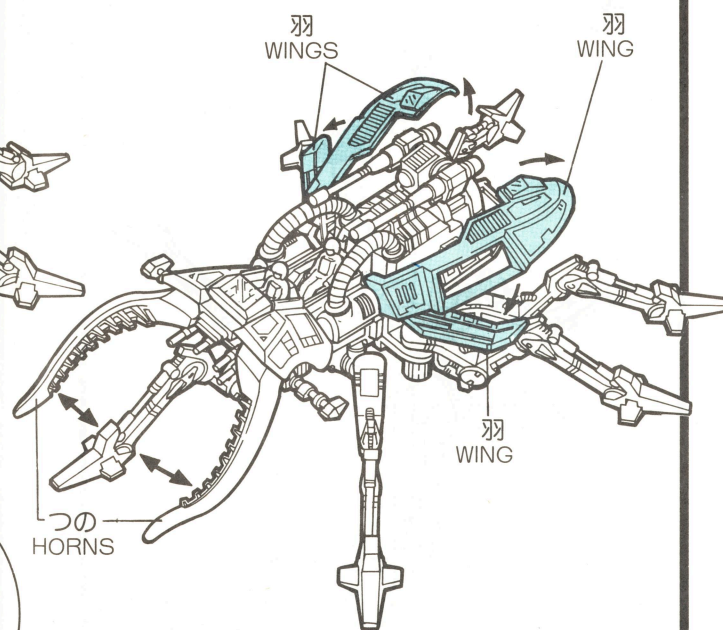
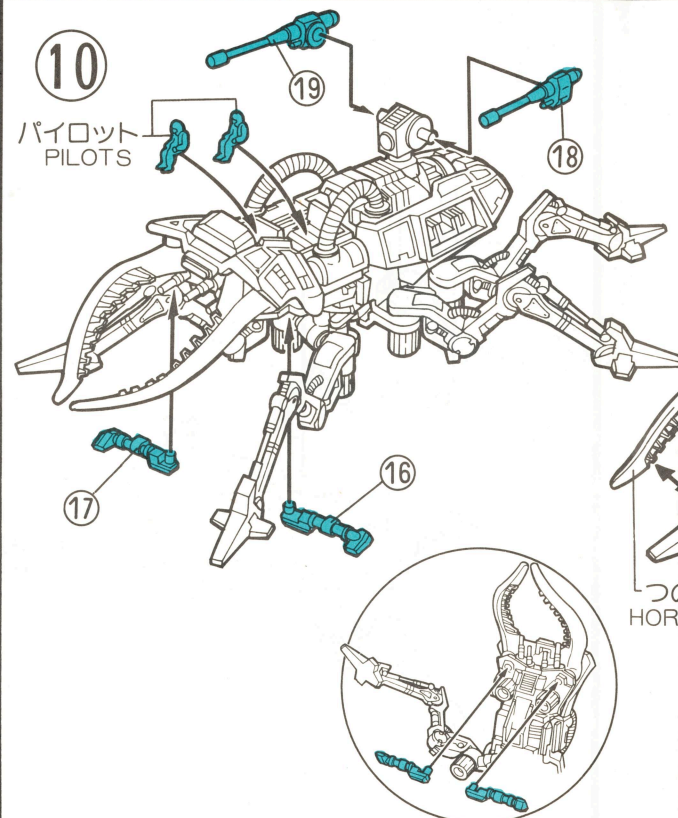
羽の取り付け方
FITTING OF THE WINGS



9



10



※パワーユニットにより、つのは開閉し、羽は手動で開きます。
※付属のラベルはお好きな所にお貼りください。

製品につきましては、万全の注意をはらって製造に当たっていますが、万一お気付きの点がありましたら、下記へご連絡ください。

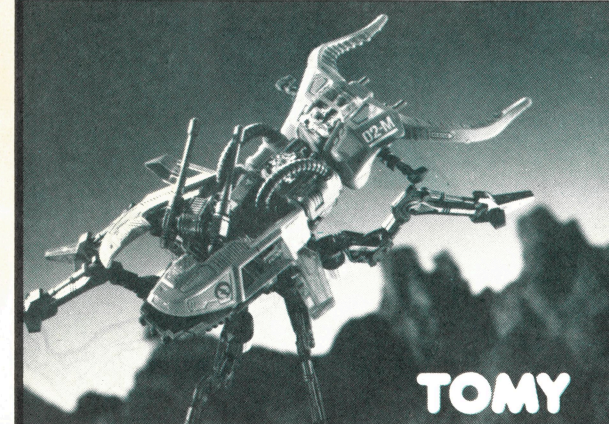
宛先：〒124
東京都葛飾区立石7-9-10
株式会社 トミーお客様サービス係
ZOIDS 担当
TEL. 03(693)1031(大代表)

営業所住所

北海道営業所 〒060
札幌市中央区北三条西3-1-44 札幌富士ビル3F ☎011(231)7818
仙台営業所 〒980
仙台市大町1-1-10 第2青葉ビル9F ☎0222(62)4925
名古屋営業所 〒461
名古屋市東区泉2-28-24 ヨコタビル2F ☎052(931)0683
大阪営業所 〒540
大阪市東区南替町1-12 日本生命谷町ビル6F ☎06(944)2081
広島営業所 〒730
広島市東区光町2-6-34 広弘ビル3F ☎082(263)7221
九州営業所 〒812
福岡市博多区博多駅東1-1-33 はかた近代ビル2F ☎092(471)7661

Printed in Singapore

メカ生体 ゾイド
ZOIDS
ダブルソーダ 〈昆虫型〉



TOMY

この度は、TOMY「ゾイド」をお買い上げいただきまして、誠にありがとうございます。
ご使用前に、この取り扱い説明書をよくお読みください。

取り扱い説明書
INSTRUCTIONS

★組み立てる前によくお読みください。★

- 説明書の組み立て順にそって必要な部品から切り離してください。
- 部品の付いている枠には番号が付いていますので、組み立て図を良く見て部品を確認しながら組み立ててください。
- 部品を枠から切り離すときは、カッター・ナイフなどできれいに切り離してください。
- ゾイドは、完成後ゼンマイで走行するようになっています。又分解も出来るように作られています。
- 色をぬったり改造したりして、オリジナルなゾイドを作ること出来ます。
- ※色を塗る時は、より安全な水性塗料のご使用をおすすめします。
- ※色を塗る時や、接着剤を使う時は必ず窓を開け、火気は絶対に使わないでください。

☆INTRODUCTION-Please read carefully before assembling.☆

- Separate the parts as they are needed, following the order given in the Instruction Manual.
- Numbers are marked on the frame holding the parts. Assemble the Zoid looking carefully at the Assembly Drawings and checking the Part Numbers.
- Use your safety scissors to cut the parts off the frame. Remove excess plastic where part was cut from frame.
- After it has been completed, Zoid moves with its wind-up motor, and can be also taken to pieces as Zoid does not require glue to assemble.
- You can paint or remodel Zoid to create your own with your Imagination.
- ※If you wish to paint your Zoid, we advise the use of water-based paints for reasons of safety.
- ※Always keep away from fire and open the window when you paint or glue.

